



PanelTack HM

VOOR DE VERLIJMING VAN FibreC®

PRODUCT

PanelTack HM is een vochtuithardende, hoog-elastische lijm. PanelTack HM is oplosmiddel- en isocyanaatvrij.

TOEPASSINGEN

Het verlijmen van FibreC® als gevelbekleding.

FibreC®

FibreC is geëxtrudeerd glasvezelversterkte beton. De hoge kwaliteit van FibreC komt tot stand door middel van de minerale grondstoffen van het beton in combinatie met de glasvezels.

EIGENSCHAPPEN PANELTACK HM LIJMSYSTEEM

- Duurzaam hoog-elastisch met optimale spanningsverdeling.
- Goede vocht-, UV- en weersbestendigheid.
- Eenvoudige en snelle montage.
- Eenvoudige voorbehandeling.

LIJMSYSTEEM

Het lijmsysteem bestaat uit:

- **PanelTack HM**
hoog-elastische lijm
- **Primer MSP**
ter voorbehandeling lijmszijde FibreC (na opruwen en reiniging)
- **FoamTape 12 x 3 mm**
voor fixatie van de platen en als afstandhouder
- **Prep M**
transparante primer voor metalen draagconstructie*

* Indien men een zwarte primer wenst op aluminium kan Prep G-Plus toegepast worden na reiniging met Cleaner I. Raadpleeg het betreffende technische informatieblad van dit product.

De voorkeur gaat uit naar verlijming op aluminium maar verlijming op een houten draagconstructie is ook mogelijk. In dat geval dient men Primer SX Black toe te passen ter voorbehandeling van de houten draagconstructie. Raadpleeg het betreffende technische informatieblad van dit product.

ALGEMEEN

Raadpleeg de voorschriften van de producent Rieder. Raadpleeg Bostik en de importeur CFS Nederland BV voorafgaande aan ieder project.

INFORMATIE VOOR DE ONTWERPER

EIGEN GEWICHT PANELEN

Een paneel van 13 mm dik weegt ca. 30 kg/m² wat overeenkomt met een afschuifkracht van ca. 0,3 kN/m². De lijmverbinding is na uitharding van de lijm in staat om de platen op hun plaats te houden. FoamTape dient als afstandhouder maar zorgt er tevens voor dat de panelen niet kunnen kantelen. Ten behoeve van het aanbrengen van de platen op aluminium draagprofielen wordt geadviseerd om gebruik te maken van 2 kleine aluminium consoles met een maximale afstand van 1 m. Doordat deze consoles de platen blijvend ondersteunen wordt de lijm nauwelijks belast op afschuif.

WINDBELASTING

In het kader van het Bouwbesluit dient men ondermeer rekening te houden met de windbelasting. Zie de Eurocode 1 deel 1-4 d.w.z. NEN-EN 1991-1-4.

MAXIMALE PANEELGROOTTE:

PanelTack HM is elastisch, waardoor de lijm mogelijke vervormingen van de panelen prima kan opvangen. De maximale vervorming die PanelTack HM in de praktijk duurzaam kan opvangen bedraagt conform BRL4101-7 3 mm. De maximale (diagonale) thermische en hygrische vervorming van FibreC is zeer laag (< 1 mm/m³) zodat in principe panelen met de maximale afmetingen van 1200 x 3600 mm verlijmd mogen worden.

DRAAGCONSTRUCTIE:

Onderstaande voorschriften zijn van algemene aard, voor gedetailleerde informatie m.b.t. een bepaald project kunt u het beste Bostik raadplegen.

MATEN EN AFSTANDEN:

De minimale breedtematen van de draagstijlen zijn afhankelijk van de functie van de draagstijl:

- I. Stijl voor voegaansluiting 95 mm
- II. Eind- en middenstijl 40 mm

De bevestigingsafstanden (hart op hart afstand) tussen de verticale draagstijlen zijn o.a. afhankelijk van de paneeldikte. De maximale bevestigingsafstand bedraagt 600 mm.

VENTILATIE:

Achter panelen dient een goed geventileerde, doorgaande luchtsponw van minimaal 20 mm aanwezig te zijn.

Daarnaast dienen zowel aan boven- en onderzijde van de panelen ventilatieopeningen van minimaal 50 cm²/m¹ aanwezig te zijn.

MATERIAALKEUZE

Geschikt hout: Vierzijdig gladgeschaafde, schone, droge, stof- en vetvrije houtsoorten (vuren, grenen, meranti e.d.) dient te voldoen aan de voorwaarden volgens EN 1995-1-1 en verduurzaamd te zijn volgens EN 335. Gewolmaniseerd hout is geschikt. Het vochtgehalte van het hout mag maximaal 18% bedragen.

Geschikt metaal: Droog en glad blank staal of aluminium. Deze metaalsoorten moeten geschikt zijn voor deze toepassing en bestand zijn tegen roestvorming. Gemoffelde metalen zijn ook geschikt, hier gelden mogelijk andere verwerkingsvoorschriften. Raadpleeg hiervoor Bostik.

MINIMALE VOGBREEDTE

Minimaal 8 mm. Conform voorschriften van de paneel producent.

VERBRUIKSINDICATIE PER 100 M²:

Oppervlakte gevelpaneel	aantal 1 m ²	aantal 100 m ²	standaard-verpakking
Bostik FoamTape	0,12	12	rol van 25 meter
Bostik PanelTack HM	0,25	25	worst 600 ml
Bostik Primer MSP (paneel)	0,06	6	blik van 500 ml
Bostik Prep M (aluminium)	0,03	3	blik van 500 ml

Verbruik lijm per patroon per strekkende meter: ca. 6 ½ m.

OMSTANDIGHEDEN BIJ VERWERKING

De gevelplaten kunnen zowel in de fabriek als op de bouwplaats verlijmd worden.

De volgende verwerkingsvoorwaarden gelden:

- niet voorbehandelen of lijmen als er neerslag valt
- niet voorbehandelen of lijmen bij zeer hoge luchtvochtigheid, bijvoorbeeld bij dichte mist.
De temperatuur van het lijmoppervlak van de panelen en draagconstructie dient 3°C hoger te zijn dan het dauwpunt.
- verwerken tussen +5 en +30°C

INFORMATIE VOOR DE VERWERKER

1. PRIMEREN DRAAGCONSTRUCTIE

Gebruik Prep M ter voorbehandeling van de aluminium draagconstructie. Eén laag primer is voldoende. Primerrestanten niet meer gebruiken. Vermijd aanraking met stof en vet na aanbrengen primers. Breng, direct vanuit het blik, Prep M aan op een droge, schone, pluis- en kleurstofvrije doek of tissue papier. Wrijf de draagconstructie hiermee stevig af. Na het opbrengen minimaal 10 minuten laten drogen. Behandel niet meer oppervlak voor dan binnen 6 uur verlijmd kan worden.

2. VOORBEHANDELEN PANEEL

De achterzijde van het paneel dient (daar waar later de lijmrillen komen) opgeruwd te worden met Scotch Brite totdat een dof oppervlak is verkregen. Daarna reinigen door te borstelen en reinigen met Cleaner 14. Na minimaal 5 minuten droogtijd van Cleaner 14 kan Primer MSP opgebracht worden. Giet deze primer in een schone verfbak. Gebruik de speciale applicatie set met rollers. Breng voldoende primer aan in één continue gesloten laag. Breng de primer aan in stroken met een breedte van 10-15 cm over de gehele lengte van het paneel (daar waar later de lijmrillen komen). Behandel niet meer oppervlak voor dan binnen 6 uur verlijmd kan worden.

3. AANBRENGEN FOAMTAPE

FoamTape wordt na het drogen van de primers uitsluitend verticaal en ononderbroken op de draagconstructie aangebracht. FoamTape stevig aandrukken en afsnijden met een scherp mes. Houd voor de juiste plaats en lengte van de tape rekening met de afmetingen van de draagstijlen, de afmetingen van de plaat en de nodige ruimte voor de lijm. Na aanbrengen van de FoamTape dient de schutlaag niet direct verwijderd te worden.

4. AANBRENGEN MONTAGELIJM MET SPECIALE TUIT

PanelTack HM uitsluitend verticaal en ononderbroken aanbrengen, nadat de FoamTape is aangebracht. Gebruik hiervoor hand- of luchtpistolen. Eén speciale V-tuit is bijgesloten. Hiermee wordt een driehoeksril aangebracht met een breedte en hoogte van 9 mm. De tuit voorkomt luchtinsluiting en onnodig lijmverlies.

5. PLAATSEN PANEEL

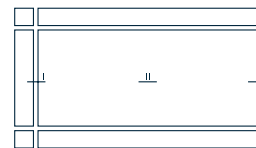
Na de minimale droogtijd van 1 uur van de primer (Primer MSP) kunnen de panelen verlijmd worden. Verwijder de schutlaag van de FoamTape. Het paneel dient uiterlijk 10 minuten na het aanbrengen van PanelTack HM geplaatst te worden. Plaats de gevelplaat op de ondersteuningshaakjes. Plaats het paneel door deze zacht aan te drukken en eventueel te corrigeren. Voordat de plaat de FoamTape raakt is dit nog mogelijk. Gebruik eventueel een glasklem om de grip te verbeteren. Is het paneel eenmaal goed gepositioneerd, dan dient deze licht wrijvend te worden aangedrukt, zodat de FoamTape volledig wordt geraakt (zonder dat deze ingedrukt wordt). Corrigeren is nu niet meer mogelijk. Zie de detailtekeningen.

6. REINIGEN

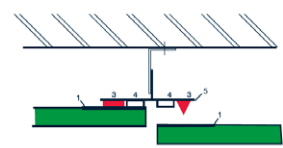
Verse primer- of lijmresten op het paneel onmiddellijk verwijderen met een daarvoor geschikte reiniger zoals Liquid I.

DETAILTEKENINGEN

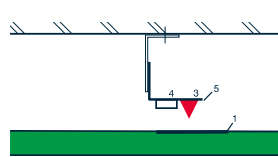
1. GEVEL/WAND (VOORAANZICHT)



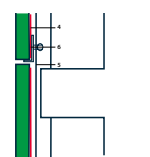
2. STIJL VOOR VOEGAANSLUITING ALUMINIUM



3. GEVEL/WAND (VOORAANZICHT)

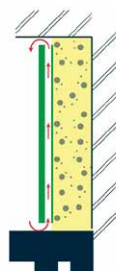


4. ZIJAAANZICHT



1. Primer MSP
2. Prep M (of Prep-G-Plus zwart)
3. PanelTack HM
4. FoamTape
5. Console
6. Blindlinknagel

5. GEVEL/WAND (VOORAANZICHT)



NB: Bovenstaande afbeeldingen zijn schematische tekeningen van algemene aard.

Technische kenmerken PanelTack HM	
Omschrijving	1-component (vochtuithardende) elastische lijm op basis van SMP
Soortelijke massa	ca. 1,4 gr/ml
Huidvorming (begin)	15 minuten (bij 20°C/RV 50%)
Shore A	ca. 55
Afschuifsterkte	1,8 N/mm ² (BRL 4101-7)
Treksterkte	2,25 N/mm ² (BRL 4101-7)
Max. toelaatbare verplaatsing	3,0 mm (BRL 4101-7)
Temperatuursbestendigheid	-40°C tot +90°C
Verwerkingstemperatuur	+5°C tot +35°C
Verpakking & Artikelcode	290 ml patronen art. 30132201 600 ml worst art. 30132281
Kleur	zwart
Opslag en stabiliteit	Koel (tussen +5°C en +25°C) en droog bewaren. Minstens 12 maanden houdbaar in ongeopende verpakking.

Technische kenmerken PRIMER MSP	
Toepassing	voorbehandeling van de lijmzijde van de fibreC.
Min.droogtijd	60 minuten (bij 20°C/RV 50%)
Verwerkingstemperatuur	+5/+ 30°C
Droge stofgehalte	ca. 40 %
Soortelijke massa	0,95 g/ml
Vlampunt	< +21°C
Verpakking & Artikel code	500 ml blik 3022080
Kleur	lichtgeel/transparant
Opslag en stabiliteit	koel en droog, 12 maanden houdbaar in dichte verpakking.

Technische kenmerken FoamTape	
Omschrijving	Tweezijdig klevend HDPE FoamTape met een dikte van 3 mm en breedte van 12 mm.
Toepassing	zorgt voor de eerste hechting aan de gevelplaat en garandeert voldoende dikte en massa van de lijmril
Soortelijk gewicht	min. 60 kg/m ³
Afschuifsterkte	ca. 0,27 N/mm ²
Treksterkte	ca. 0,27 N/mm ²
Verwerkingstemperatuur	+5°C tot +30°C
Verpakking & Artikel code	25 meter/rol 30182771
Kleur	zwart
Opslag en stabiliteit	12 maanden houdbaar

Technische kenmerken Prep M	
Toepassing	voorbehandeling van metalen draagconstructie
Minimale droogtijd	10 minuten
Verwerkingstemperatuur	+5°C tot +30°C
Droge stofgehalte	ca. 17%
Soortelijke massa	0,76 gr/ml
Vlampunt	+9°C
Verpakking & Artikel code	500 ml blik 30022111
Kleur	lichtgeel/transparant
Opslag en stabiliteit	koel en droog, 12 maanden houdbaar in dichte verpakking

INFORMATIE AANVRAAG

De volgende publicaties zijn op aanvraag verkrijgbaar:

- Veiligheidsinformatiebladen (zie <http://bostik.sds.thewerco.com/>)

BOSTIK HOTLINE

Smart help + 31 (0) 73 6 244 244
+ 32 (0) 9 255 17 17

Bostik BV

De Voerman 8
5215 MH 's-Hertogenbosch
T: + 31 (0)73 6244244
infoNL@bostik.com
www.bostik.nl

Bostik Belux SA – NV

Meulestedekaai 86
B-9000 Gent
T: + 32 (0) 92551717
info@bostik.be
www.bostik.be

Alle verstrekte adviezen, aanbevelingen, cijfers en veiligheidsvoorschriften berusten op zorgvuldige onderzoeken, alsmede de huidige stand van onze ervaring en zijn vrijblijvend. Hoewel de documentatie met de grootste zorgvuldigheid is samengesteld, aanvaarden wij geen enkele aansprakelijkheid voor onjuistheden, vergissingen, zet- of drukfouten. Wij behouden ons het recht voor om het betreffende product aan te passen, wanneer wij dit nodig achten. Aangezien het ontwerp, de hoedanigheid van de ondergrond en de omstandigheden bij verwerking buiten onze beoordeling vallen, kan op grond van deze documentatie geen aansprakelijkheid aanvaard worden voor uitgevoerde werken. Wij adviseren u daarom zelf ter plaatse praktijkproeven te nemen. Op al onze verkopen en leveringen zijn van toepassing onze algemene Verkoop- en Leveringsvoorwaarden.